

Bijeenkomst

bewoners Groenewoudseweg

16 april 2026

TRUDO
supporting
people

Agenda

- Onderzoek naar toekomst Groenewoudseweg
- Keuze voor sloop-nieuwbouw
- Wat betekent dit?
- Uitleg over Sociaal Plan
- Voorstellen Klankbordgroep
- Verhuisopties
- Markt



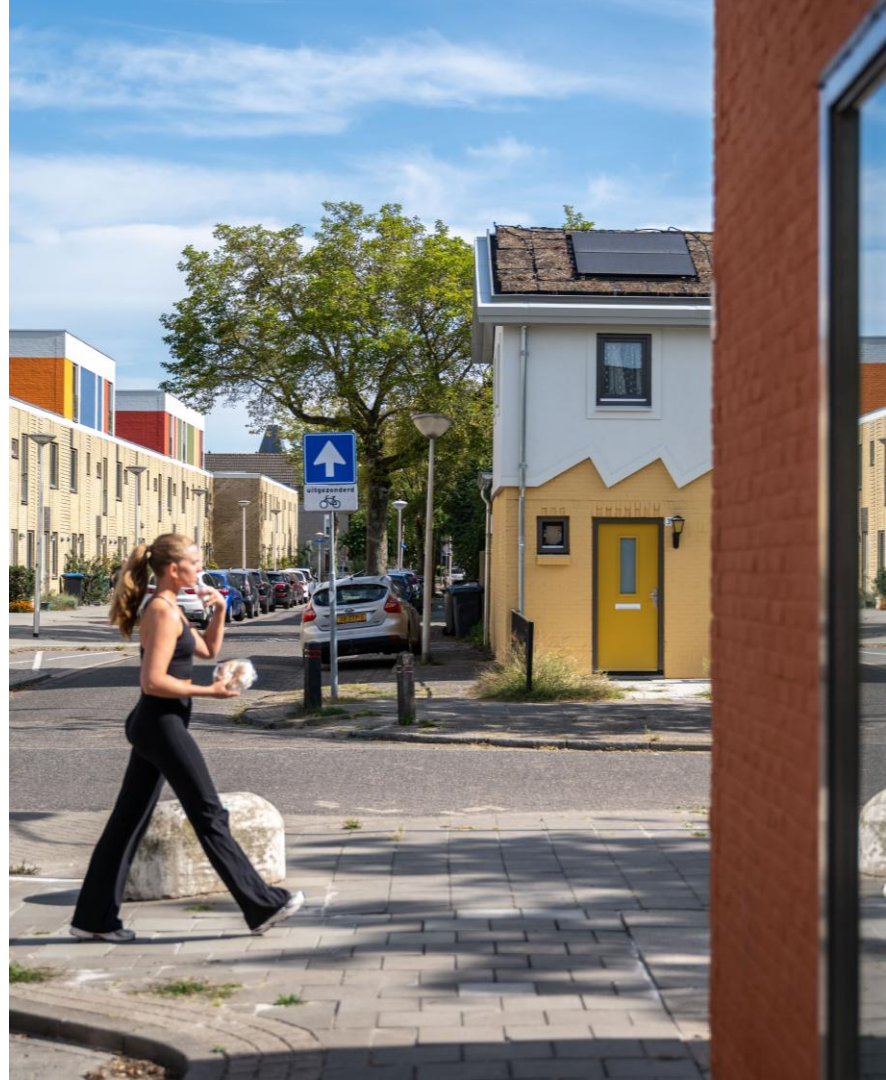
Onderzoek naar toekomst

Trudo heeft de taak om:

- Woningen te beheren en verhuren
- Woningen te onderhouden en verduurzamen
- Nieuwe woningen te bouwen

Waarom onderzoek naar de Groenewoudseweg?

- Verwarmen zonder gas
- Verduurzamen van de woningen
- Er is onderling geluidsoverlast



Onderzoek naar toekomst

Renovatie > verhuren voor 30+ jaar

- Oplossen geluidsproblemen
- Verwarmen zonder gas dus meer isolatie en nieuwe installatie nodig
- Nieuwe badkamer, keuken en toilet

Sloop-nieuwbouw

- Terug bouwen meer woningen
- Betaalbare en duurzame woningen

Onderzoek naar toekomst

- Bewonersonderzoek > woonbeleving
- Verkenning renovatie
- Verkenning sloop-nieuwbouw
- Vergelijkingskader

Onderzoek naar toekomst

Bewonersonderzoek > woonbeleving

Positief aan mijn woning is

uitzicht

locatie

omgeving

tuin of balkon

Niet fijn aan mijn woning is

geluid van de buren

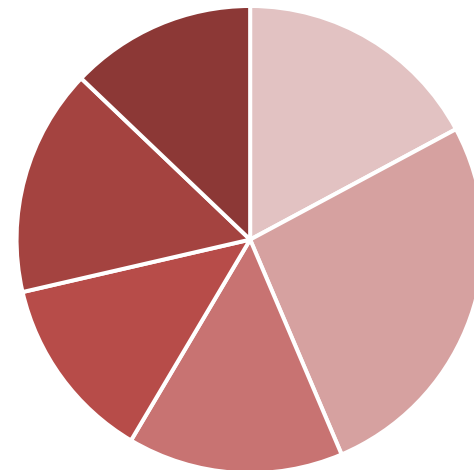
tocht, vocht en kou

oude badkamer en keuken

Rapportcijfer 6,9

Ervaren ongemak

- Niets
- Geluidsoverlast van buren
- Geluidsoverlast weg en spoor
- Tocht
- Vocht
- Koud



Onderzoek naar toekomst

Verkenning renovatie

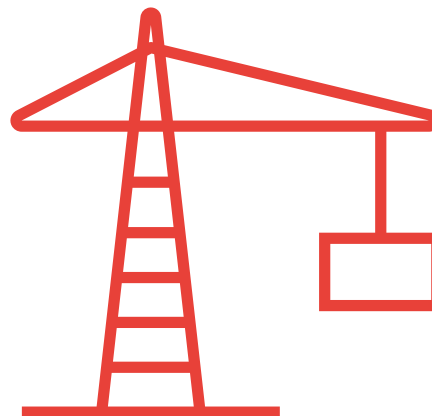
- Oplossen geluidproblemen > vervangen verdiepingsvloer en plafonds
- Nieuwe verwarmingsinstallatie > neemt ruimte in de woning in
- Extra isolatie is nodig
- Ventilatie systeem (WTW)
- Toevoegen dakkapel
- Nieuwe badkamer en toilet
- Nieuwe keuken



Onderzoek naar toekomst

Verkenning sloop-nieuwbouw

- 170 woningen slopen
- 350 tot 400 nieuwe woningen bouwen
- Meer verschillende type woningen
- Parkeren niet meer op straat
- Langdurig proces



Onderzoek naar toekomst

Vergelijkingskader

- Omgevingskwaliteit
- Woonkwaliteit
- Bouwfysica en installaties
- Betaalbaarheid voor bewoners
- Impact bewoners en omgeving
- Planning en proces
- Kosten
- Kansen en risico's
- Visie Trudo
- Bijdrage aan stadsbrede opgaven



Keuze sloop-nieuwbouw

+ 250-300 woningen

Verschillende typen

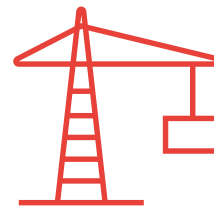
Duurzamere woningen

Veel kansen voor
verbeteren omgeving

Bijdragen aan
uitdagingen
van Eindhoven

Hoge kosten

Lang proces



Wat betekent dit voor mij?

Alle bewoners moeten verhuizen

2 tot 3 jaar de tijd

Er komt een Sociaal Plan

Met alle bewoners 1:1 in gesprek

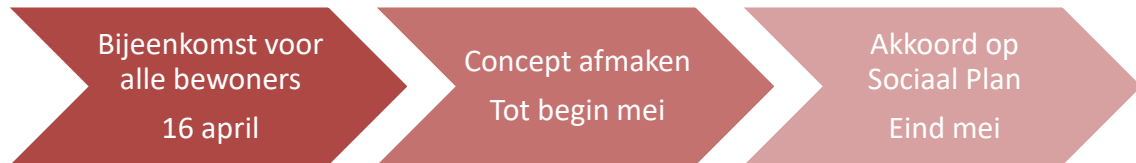


Sociaal Plan

Vastleggen afspraken

- Welke rechten en plichten heb jij
- Welke rechten en plichten heeft Trudo
- Vergoeding
- Bijzondere afspraken
- Verhuisoporties

Een Sociaal Plan
geeft duidelijkheid
en kaders



Wat betekent dit voor mij?



Klankbordgroep

9 deelnemers

6 bijeenkomsten met Trudo

1 bijeenkomst met externe begeleider

Maken concept Sociaal Plan

Goedkeuring door Klantenplatform Trudo



Verhuisoorties

1. Verhuizen naar bestaande woning Trudo
2. Verhuizen naar een andere sociale huurwoning (via Wooniezie)
3. Verhuizen naar nieuwbouw van Trudo
4. Verhuizen naar een Slimmer Kopen-woning
5. Zelf iets regelen



Verhuisopties

Woensel-West

VB-Boschdijk



@Vredeoord

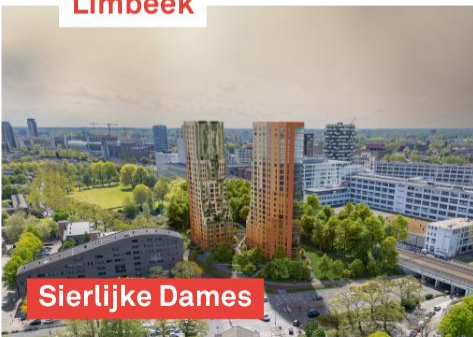


Kop Edisonstraat



Limbeek

Sierlijke Dames



Strijp-S

Tribune



Delta



Tongelre

Rustenburgstraat





Markt

- Verhuisoorties
- Sociaal Plan
- Klankbordgroep
- Individuele vragen en zorgen

TRUDO

supporting

people