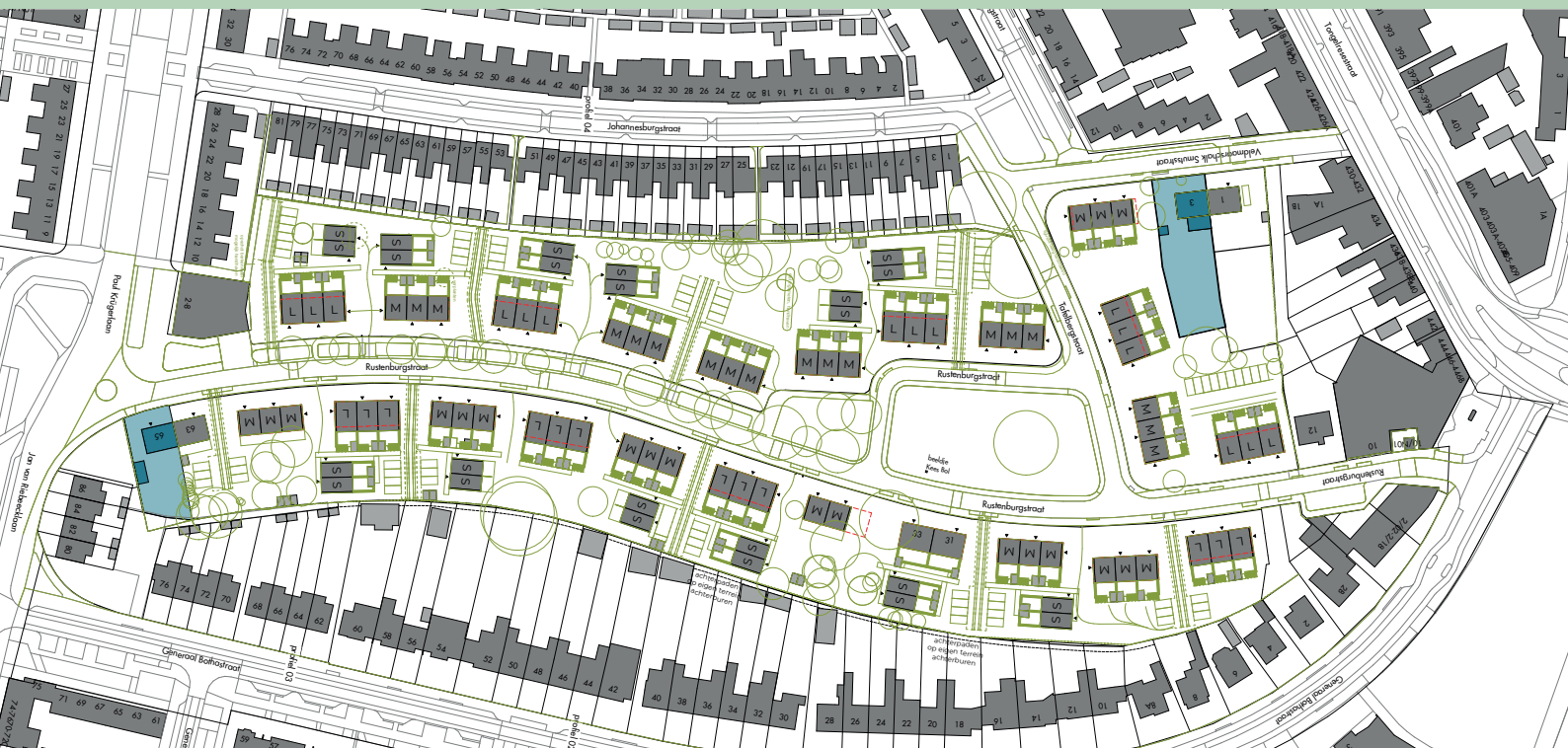


RUSTENBURGSTRAAT

EXPEDITIE GROEN - 18 APRIL 2023

We hebben jullie uitgenodigd om op 18 april 2023 samen op expeditie te gaan. Trudo, Groenspecialisten mulderendevries landschapsarchitecten, Soontjens Stadsnatuur en FAAM hebben toelichting gegeven op het landschappelijk schetsontwerp en de aanpassingen aan het voorlopig stedenbouwkundig ontwerp. Samen met bewoners en omwonenden is gekeken naar de huidige staat van het groen en naar toekomstige invulling van de buitenruimte.

VOORLOPIG STEDEBOUWKUNDIG ONTWERP



Aanpassingen

Alle bomen op Rustenburg zijn bekeken, naar aanleiding daarvan is het voorlopig stedenbouwkundig ontwerp aangepast. Om een waardevolle grote beuk te kunnen behouden laten we een rijtje van de huidige woningen staan. Vanwege het behoud van andere waardevolle bomen is de plaatsing van een aantal van de ecologische woningen in het achtergebied aangepast. De invulling van het parkeren is verder uitgewerkt, ook dit heeft tot enkele wijzigingen ten opzichte van het vorige ontwerp geleid. Ook hebben 3 eigenaren besloten hun woning terug te verkopen aan Trudo. Deze woningen zijn nu ook onderdeel van het plan geworden.

Landschappelijk schetsontwerp

Er zijn verschillen in sfeer tussen de straatzijde en achterzijde van de woningen. De groenzone aan de straatzijde sluit aan bij het traditionele straatbeeld, de groenzone aan de achterzijde is wat weelderiger, gericht op biodiversiteit en collectief gebruik.

We bewaren zo veel mogelijk bomen en voegen groen toe in verschillende soorten en maten. Dit draagt bij aan beschutting, voedselvoorziening en veiligheid van dieren zoals egels, vogels, vlinders en insecten.

We gaan in fases aan de slag. Per fase mogen bewoners en omwonenden komen kijken in de tuinen of er nog interessante planten voor hen zijn: groen graaien!

Behoud van bomen

Van de gehele planlocatie zijn alle bomen in kaart gebracht. We hebben gekeken naar locatie, soort, conditie en formaat. Op basis hiervan is bekeken welke bomen behouden kunnen worden en welke bomen gekapt moeten worden. Uitgangspunt hierbij is de ecologische waarde van de bomen en de conditie van de boom. Op de website www.trudo.nl/rustenburgstraat staat een kaart van welke bomen blijven.



GROENZONE STRAATZIJDE

Historische straatbeeld handhaven: de ligusterhagen gaan we herstellen. We planten kleine bloeiende huisbomen, bloembollen en diverse vaste planten. Het is een gedeelde voortuin en onderhoud wordt algemeen uitgevoerd.

GROENZONE ACHTERZIJDE

Hier komt een mix van bestaande bomen, nieuwe bomen, heesters, vaste planten en lang bloeiend gras. Soms kun je hier doorheen kijken, soms niet. Er komen zones voor opvang van regenwater. Weelderig en goed voor biodiversiteit.

KWARTIERMAKEN

Er zullen paden uitgemaaid worden in het lange gras. Er ontstaan plekjes waar mensen zelf iets in kunnen gaan richten. De bewoners van de nieuwe woningen mogen samen gaan meedenken over onderdelen van de tuin.

HERGEBRUIK MATERIALEN

Er is op de Rustenburgstraat al heel veel materiaal aanwezig zoals tegels. Deze willen we zo veel mogelijk hergebruiken bij de aanleg van de nieuwe gezamenlijke tuin. We zullen dit inventariseren voor de sloop van de woningen.

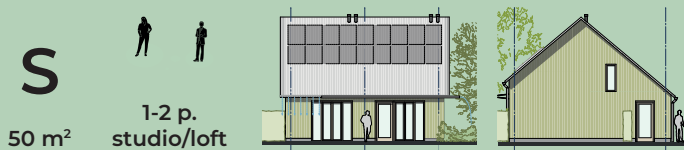


Type woningen

We maken 2 typen woningen in verschillende formaten:

1. Eco-woningen

(woningen in de tuinen) in de maat S voor 1- en 2 persoonshuishoudens. Dit zijn kleine woningen, een soort tiny houses die midden in het groen staan.



2. Straat woningen

(cultuurhistorische woningen aan de straat) in de maten M voor 1- en 2-persoonshuishoudens en L voor kleine gezinnen. Deze woningen lijken qua uiterlijk op de huidige woningen en komen op dezelfde plek te staan.



Het aantal verschillende woninggroottes is teruggebracht van 5 naar 3. Dit maakt het bouwen eenvoudiger en de verschillen tussen de woningen zijn groter geworden. Zo is er echt iets te kiezen.

En hoe nu verder?

Het bestemmingsplan is in juni 2022 ingediend bij de gemeente. Dit wordt momenteel beoordeeld. De verwachting is dat het bestemmingsplan rond de zomer ter inzage wordt gelegd. Wij stellen u daarvan op de hoogte.

De start van de sloop en bouw van fase 1 is in ieder geval uitgesteld naar Q4 van dit jaar. Mogelijk wordt dit pas begin 2024. Als er meer duidelijk is over de planning informeren wij u hierover. Bewoners van plangebied de Rustenburgstraat worden persoonlijk geïnformeerd over de fasering en de gevolgen voor hen.

Voor vragen kunt u contact opnemen met Trudo. Per e-mail via projecten@trudo.nl, o.v.v. Rustenburgstraat, telefonisch via 040-2359888.

